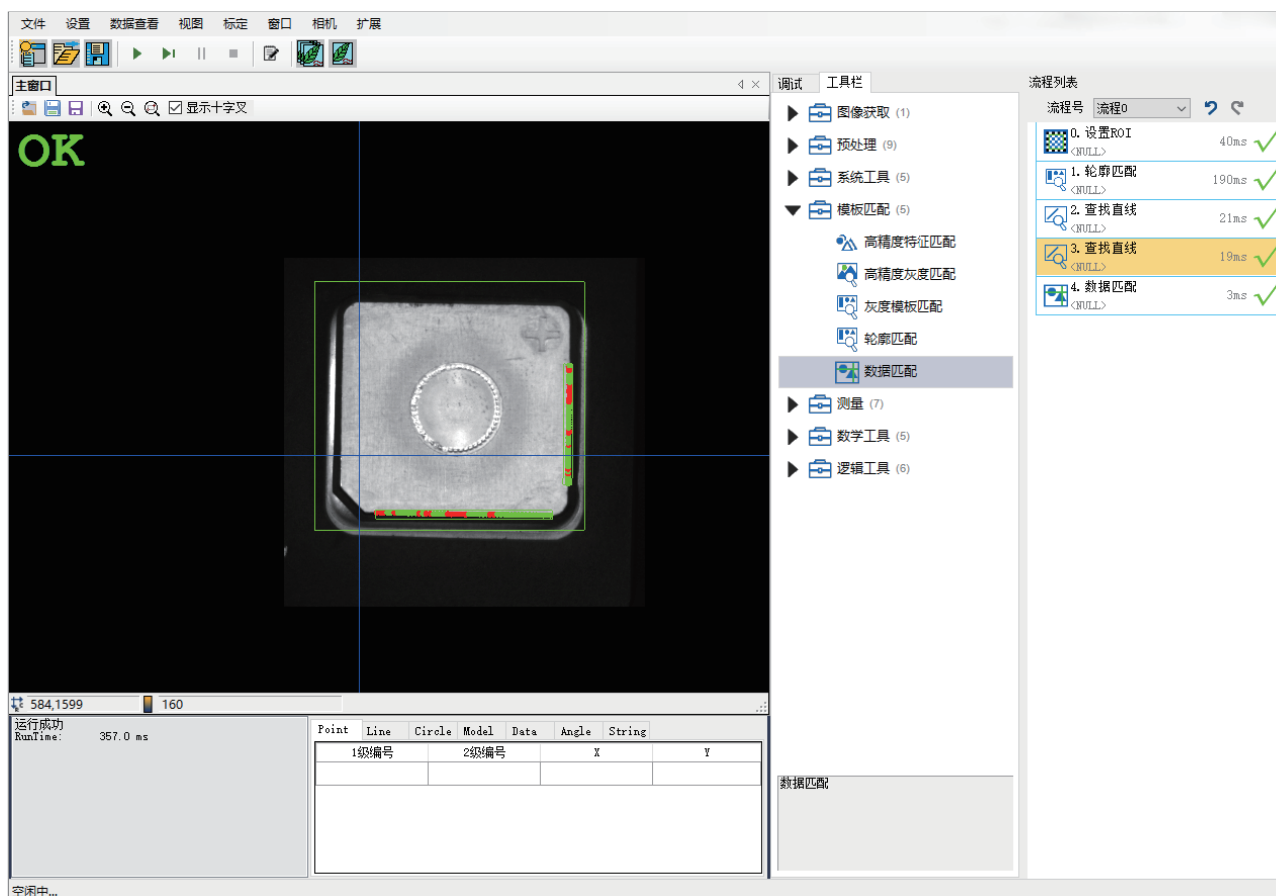


蜂鸟视觉系统

蜂鸟视觉系统是一款基于ARM设计的视觉算法的控制系统，可以实现对产品的精准定位、抓取和检测等功能。该系统有低成本，易操作，安全性高，安装空间小，兼容性强，集成度高等优点。该系统广泛应用于工业制造、机器人领域，如精密加工、装配定位、自动化检测等。不仅有效减少工序工位，节省了人力成本，同时提高了生产效率，使生产变得更加智能。在激光行业领域，智能视觉定位系统已经得到了广泛的应用。



主要配置	
图像获取	获取图像
预处理	亮度变化、彩色转灰度、形态学变换、阈值分割、图像滤波、设置ROI、图像增强
系统工具	记录图片、取得记录图片、延时、高精度校正工具、自定义脚本
模板匹配	高精度特征匹配、高精度灰度匹配、灰度模板匹配、轮廓模板匹配、数据匹配
测量	查找圆、查找直线、像素统计、亮度测量
数学工具	对位、坐标系转换、点线测量、线线测量、两点距离
逻辑工具	Start for、Break、If、定义变量、设置变量、调用子流程

系统优势

☑ 一体化设计, 成本低, 安全性高

软硬件一体化设计, 系统本身集成操作系统, 省去工控机的成本。开箱即用, 无需安装软件和驱动, 专用操作系统安全性更高。

☑ 简易操作, 无需专业知识, 即可轻松操作

与传统视觉软件相比, 该系统不仅支持传统软件的操作, 还支持一键操作: 一键标定、一键建模板、一键查找直线、一键查找圆等。一键操作功能避免了复杂的参数设置和操作流程, 降低了操作人员的操作难度。

☑ 安装空间小

安装空间仅需手机一半大小, 适合各种空间受限的生产环境。

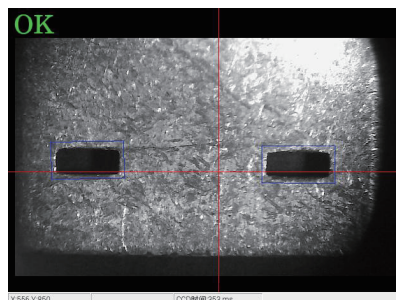
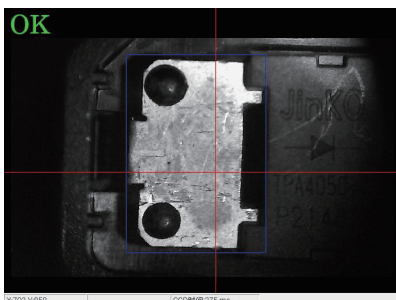
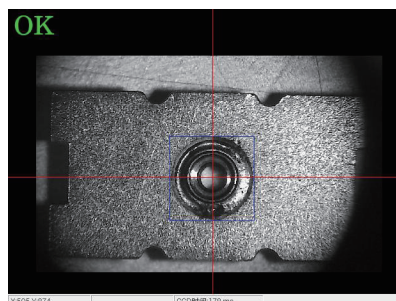
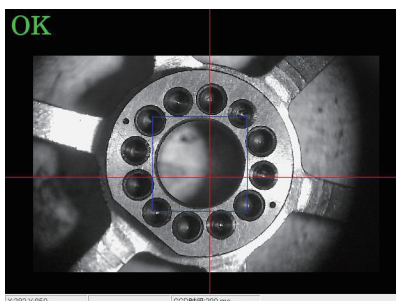
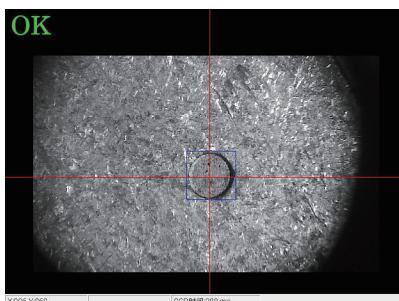
☑ 硬件兼容性强

支持普通激光监控相机、光源、镜头, 以及专业的机器视觉相机、镜头、光源, 满足不同应用需求。

☑ 可集成度高

可通过网口或串口等通讯接口, 与外部设备如机器人、流水线等进行高效通讯, 易于形成智能自动化加工设备。

应用案例



深圳市鹏鼎智控科技有限公司

SHENZHEN PENGDING INTELLIGENT CONTROL TECHNOLOGY CO., LTD

总部地址: 深圳市光明区光明街道兴新路288号康佳光明科技中心12层

苏州办事处: 江苏省苏州市苏州工业园区唯新路一能科技园3幢205

电话 (Tel): 0755-21380411 官网 (Web): www.pdlaser.cn

2024年3月, 相关规格若有更改, 恕不另行通知。



企业公众号



企业抖音号